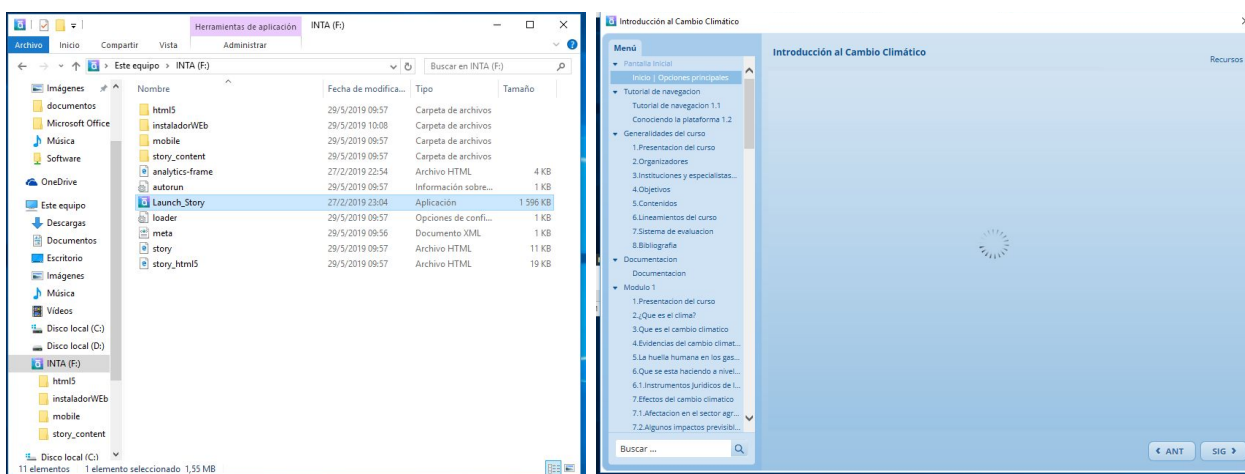


Guía de Instalación para usuario

Para realizar la ejecución del curso de cambio Climático, primero debemos descargar el archivo ejecutable que se encuentra en la página web, este nos descargara un archivo.ZIP.

Cuando se complete la descarga extraemos el contenido del curso en nuestro escritorio o Carpeta donde queramos guardar nuestro curso, al terminar nos va a mostrar el archivo C-CAMBIOCLIMATICO.exe, el cual al darle doble Click nos ejecutará el instalador del Curso de Cambio Climático.

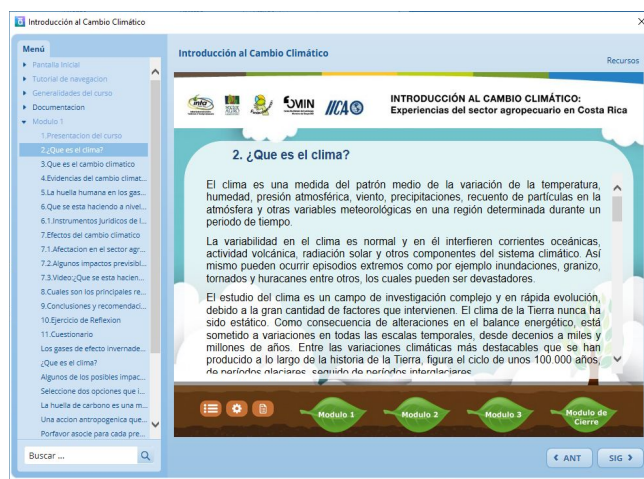
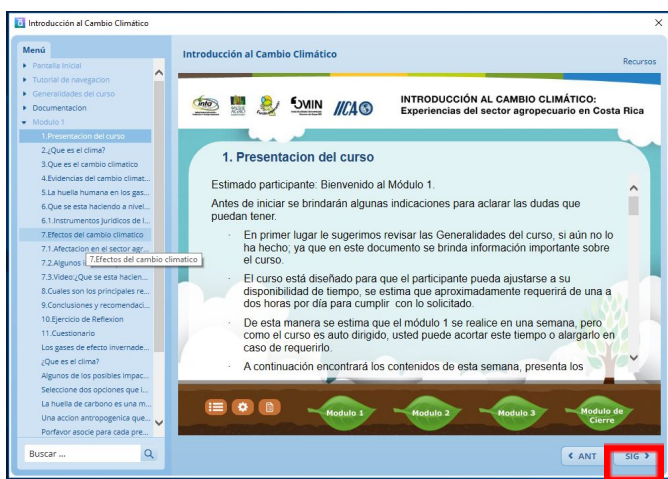


En la pantalla inicial del curso puede navegar por el menú a los diferentes módulos de aprendizaje, o desde los iconos de los módulos y contenidos generales.





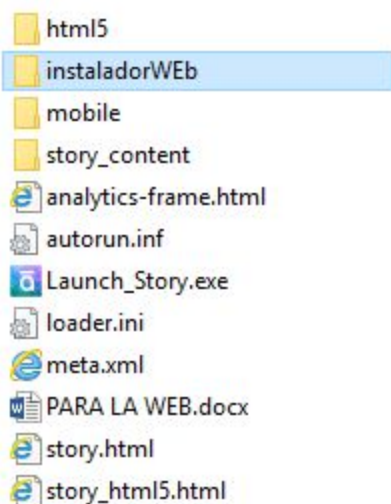
Al ingresar al módulo puede revisar la información.



De clic en siguiente y puede navegar en los contenidos.

Guía de instalación para la WEB

Ingresa en la carpeta INSTALADOR WEB



Se encuentran dos opciones para la Web:

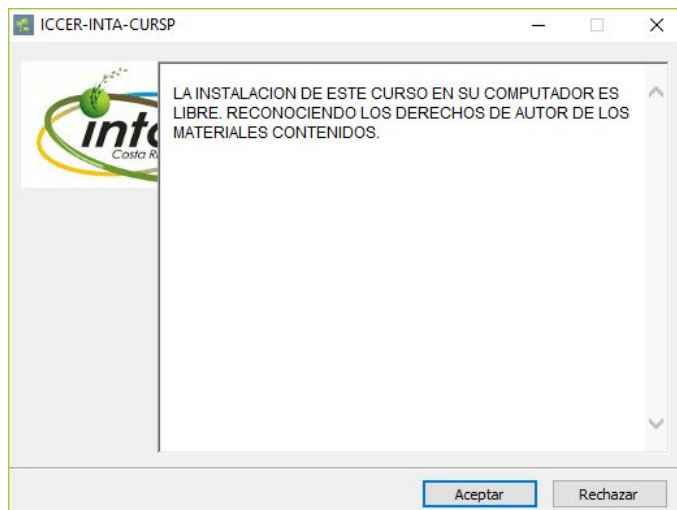
1. Descargar instalador desde la Web.

Se debe colocar el archivo

ICCER-INTA-CURSO.exe

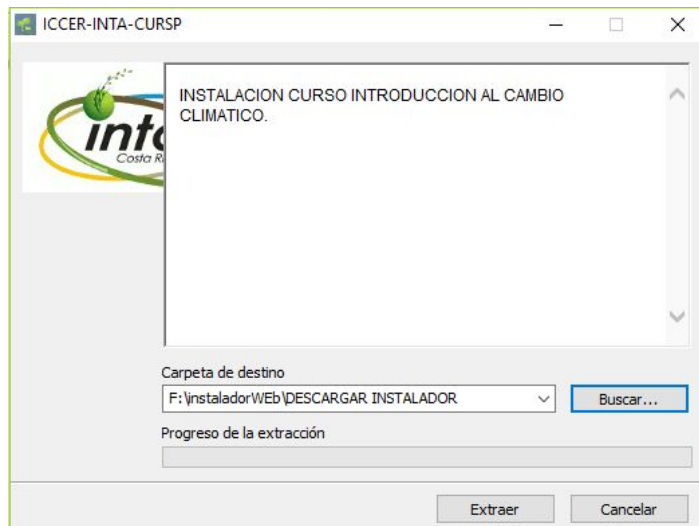
En una carpeta pública dentro del servidor para que pueda ser descargable.
Después de descargar seguir los siguientes pasos:

1.1 Se presenta la licencia del curso

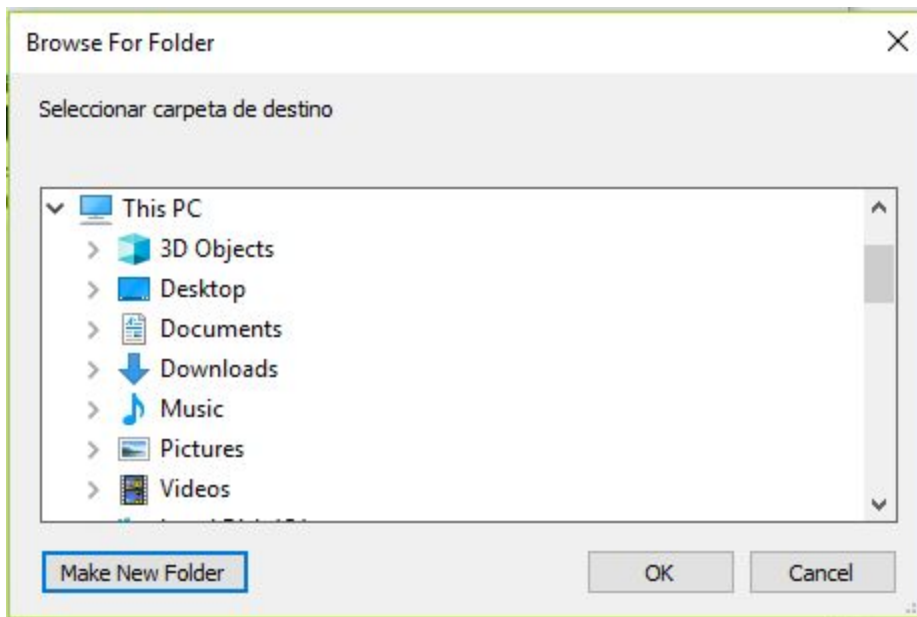


De clic en Aceptar

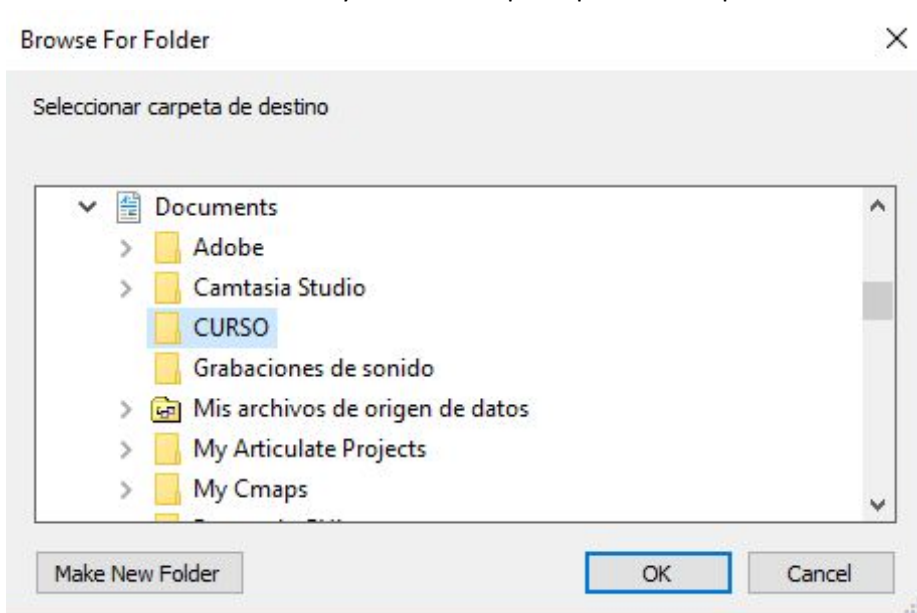
1.2 Se presenta el detalle de la carpeta en donde extraerá el contenido



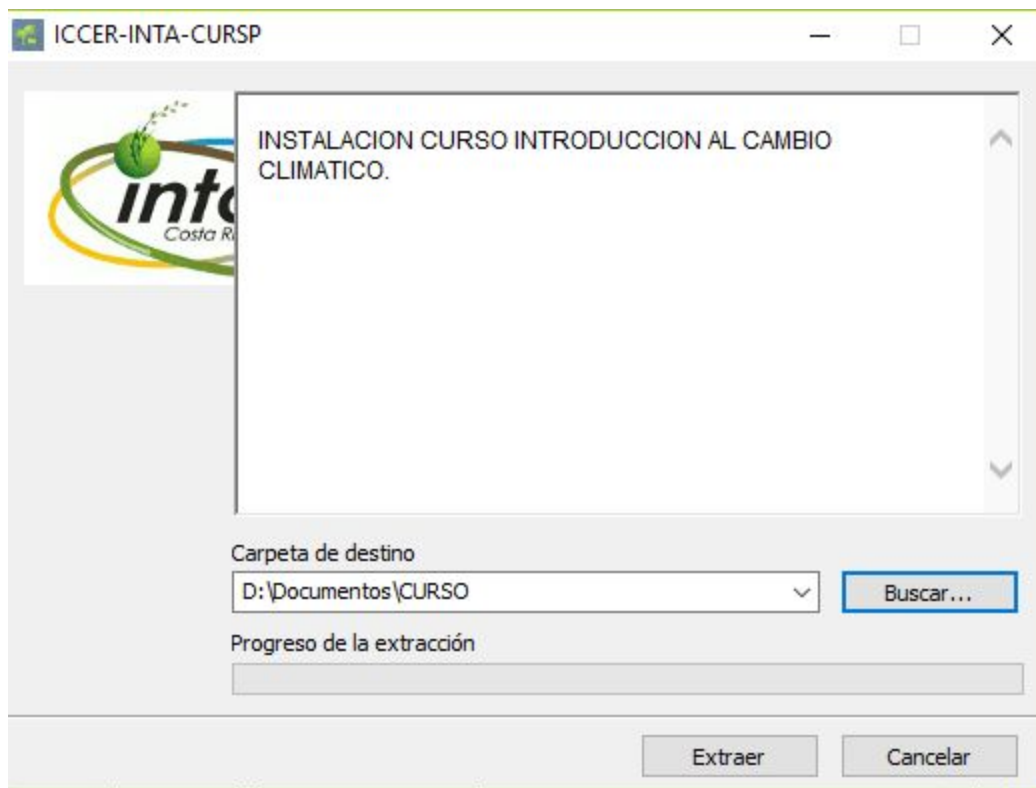
Se sugiere dar clic en buscar.



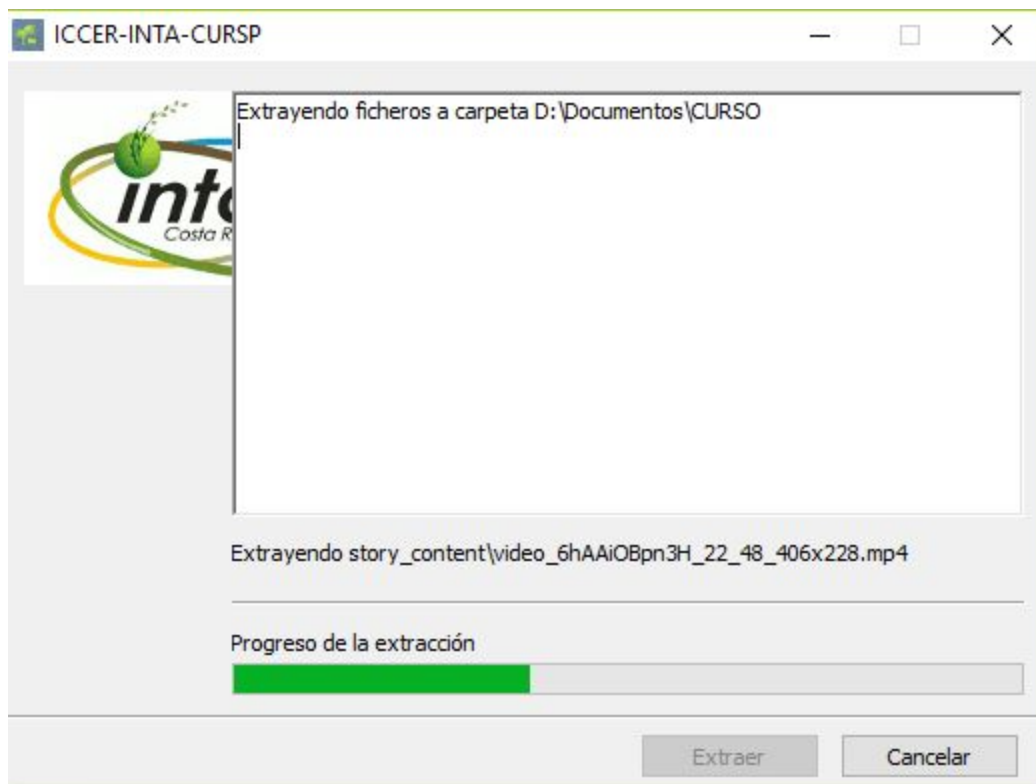
De clic en Make New Folder y cree una carpeta que sea fácil para usted acceder al curso.



De clic en OK.

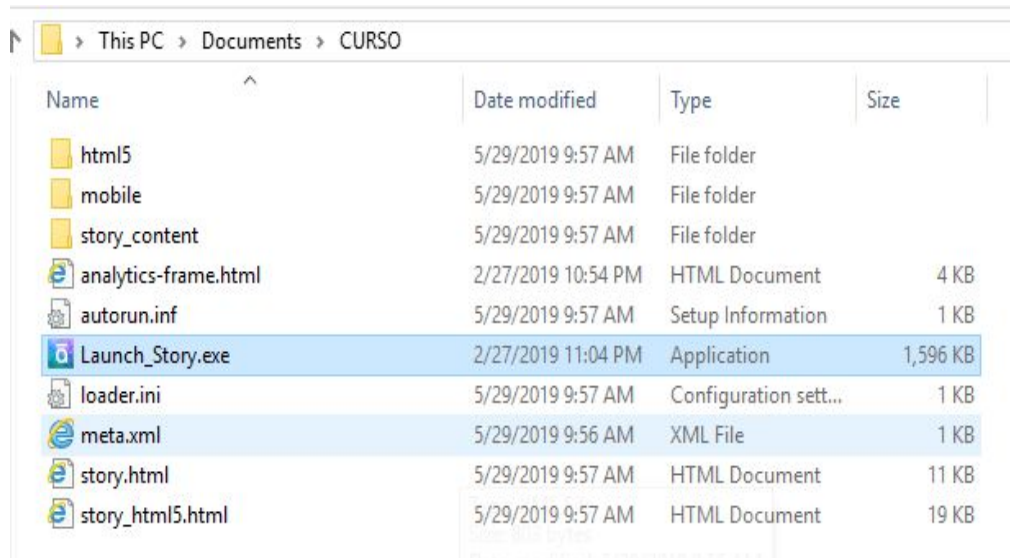


De clic en Extraer





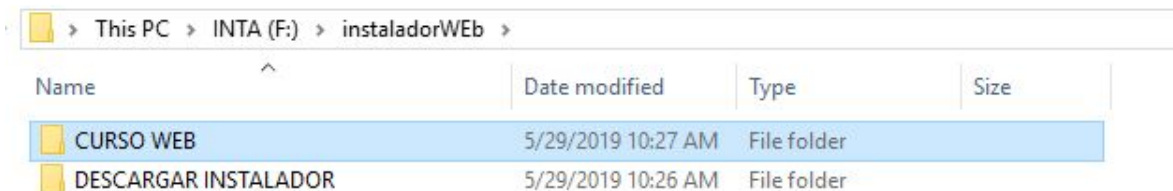
Le mostrará el avance de extracción de los archivos.



Ingrese a la carpeta donde extrajo el contenido del curso y de clic en Launch_Story.exe para ejecutar el curso.

- Esta opción es para poder acceder al curso desde la Web, esto implica dar el enlace del curso para que lo puedan acceder desde el sitio web de INTA.

Acceder a la carpeta instaladorWeb/CURSO WEB



Colocar el contenido de la carpeta

