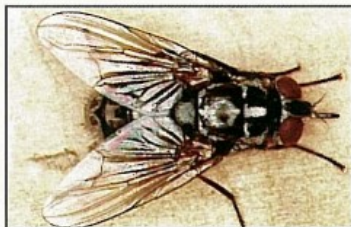


Mosca de los establos o de la piña

La mosca de los establos es hematófaga (se alimenta de sangre) y ataca sobre todo a los caballos y las vacas y, en menor medida a los cerdos y a los humanos.

SÍNTOMAS

- Molestias al ganado y transmite enfermedades.
- Su picadura es muy dolorosa y a menudo provoca una importante hemorragia.
- Pueden causar anemia.
- Pérdida de tiempo de pastoreo.
- Reducción en el crecimiento, el rendimiento y el engorde de los animales parasitados.



Para mayor información consulte a su médico veterinario.

PREVENCIÓN

Eliminar o mantener bien cubierta toda la materia orgánica en descomposición (que se encuentra en los rastrojos de piña, silos, la boñiga, botaderos de basura, y otros). Sustituir cada 7 días las camas de paja contaminada con boñiga y rociar con insecticida.

El ganado debe desparasitarse externamente cada 35 días, para el baño del ganado se puede usar metaxicloro o permetrina.

TRATAMIENTO

El mejor tratamiento es la prevención.

